

Wave-guide Measurement



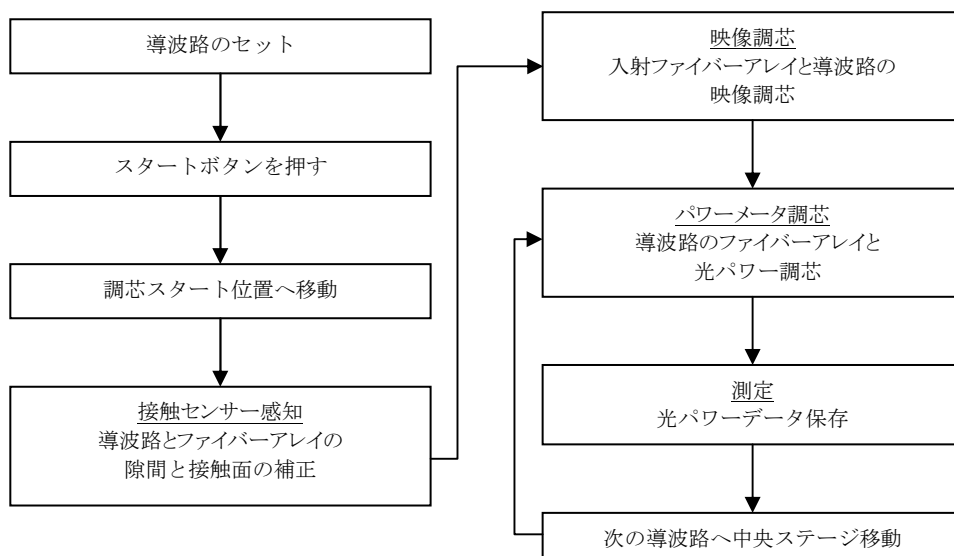
自動調芯専用の高剛性 SUS 自動ステージによる安定調芯

オリジナルパワーメータによる高速調芯

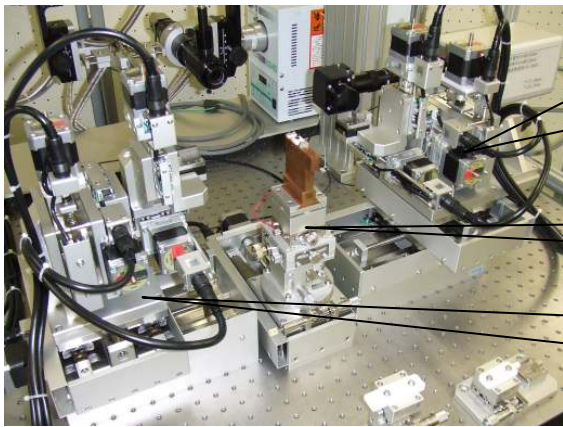
オリジナルソフトウェアはお客様に合わせたプログラムを作成

お客様の要望に合わせた専用調芯装置の製作可能

一般的な調芯フロー



プログラムは自由に変更することができます。

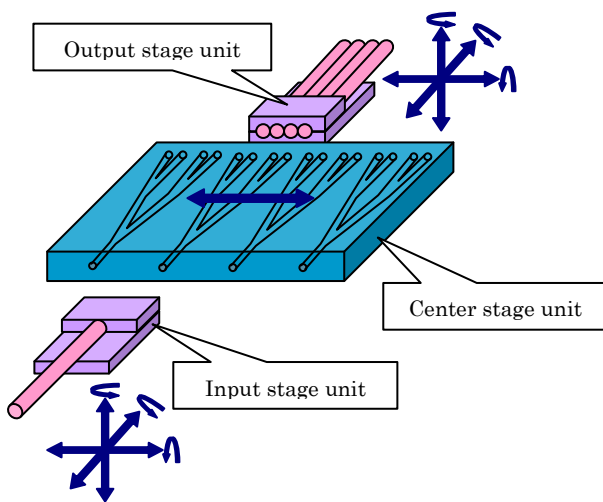


出射 : 自動調芯ステージユニット
 自動ステージ軸 : X,Y,Z, θ_x , θ_y , θ_z
 接触センサー : 導波路と出射ファイバーアレイの隙間と接触面の補正機能付き
 映像調芯 : 入射ファイバーアレイと導波路のコアを合わせ

中央: 自動調芯ステージユニット
 自動ステージ軸 = X

入射 : 自動調芯ステージユニット
 自動ステージ軸 : X,Y,Z, θ_x , θ_y , θ_z
 接触センサー : 導波路と出射ファイバーアレイの隙間と接触面の補正機能付き

Auto Motion Axes (12axes)



The move part of each unit.

	Axis	Working Range	Resolution
Input Automatic Fiber array stage unit	LX	±25mm	0.025 μm
	LY	±15mm	0.025 μm
	LZ	±25mm	0.025 μm
	L θ_x	±8°	0.000015°
	L θ_y	±8°	0.000012°
	L θ_z	±8°	0.000012°
Center	CX	±50mm	0.025 μm
Output Automatic Fiber array stage unit	RX	±25mm	0.025 μm
	RY	±15mm	0.025 μm
	RZ	±25mm	0.025 μm
	R θ_x	±8°	0.000015°
	R θ_y	±8°	0.000012°
	R θ_z	±8°	0.000012°

主要設備 KS502-Measurement

機構部	制御部
入射 : 自動ファイバーアレイステージユニット 自動ステージ軸 = X,Y,Z, θ_x , θ_y , θ_z 接触センサー ファイバーアレイホルダー(マグネット脱着タイプ)	LD 光源 (Option)ASE 光源 光波長の選択可能
	O/E コンバーター (Nch)
	ステッピングモータードライバー (13 axis)
中央 : 自動導波路ステージユニット 自動ステージ軸 = X 導波路ホルダー	接触センサードライバー (2ch)
	コンピューター
	Kuge オリジナル Cockpit ソフトウェア
	ステッピングモーターボード
	画像ボード
	A/D ボード
	LCD モニター
	コンピューターラック
観察カメラステージユニット 観察カメラおよびモニター(×2)	
除振台および測定器用棚	



株式会社 KUGE

〒225-0024 神奈川県横浜市青葉区市ヶ尾町 1733-4

tel 045-975-0031 fax 045-975-0032

URL : <http://kuge-co.com> E-mell : info@kuge-co.com

May 2010